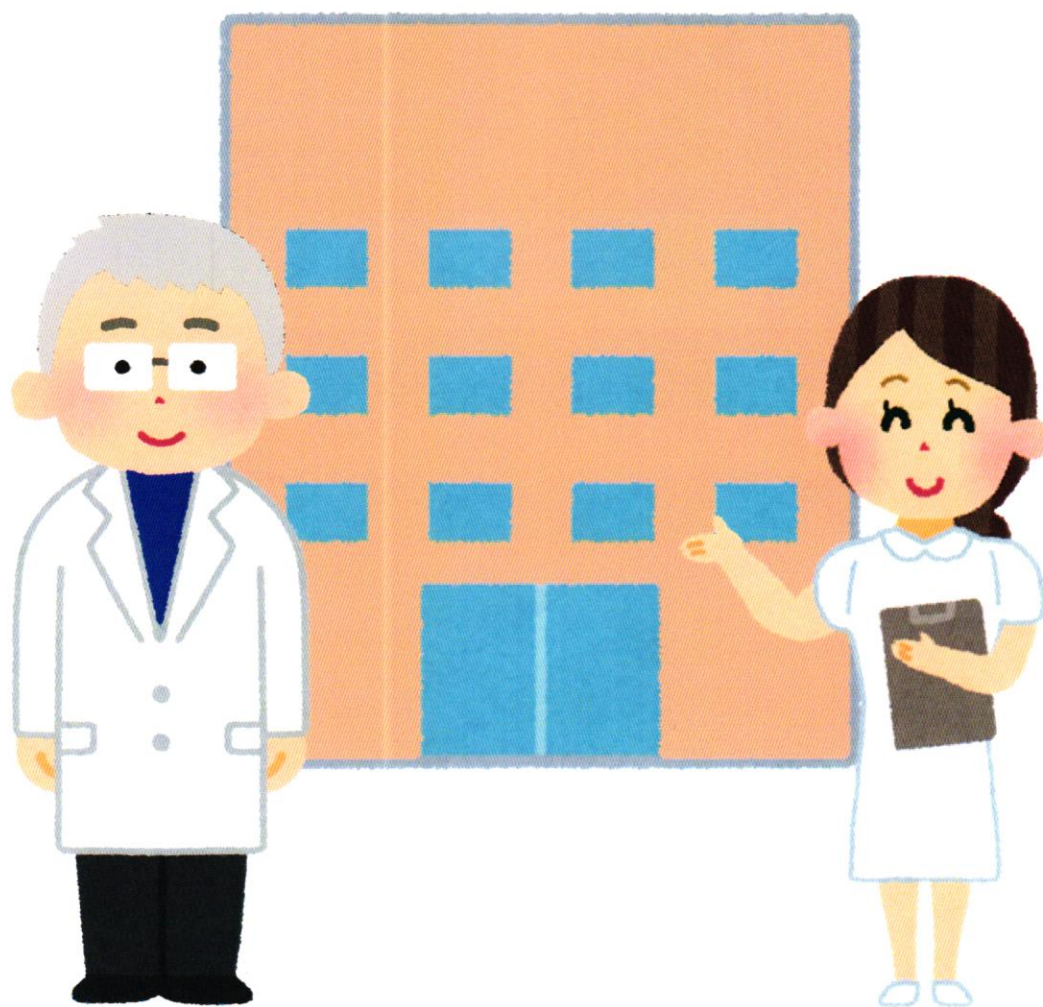


# 入院生活のご案内



医療法人社団 上田病院

## 1 入院手続き

入院時、保険証及び申込書類一式を当院受付に提出してください。

※ 健康保険証変更の際は、必ずその都度受付にご提示ください。

## 2 持ち物

### 保険証類

- ・ 健康保険証（または後期高齢者医療受給者証など）
- ・ 手帳（お薬手帳、ペースメーカー手帳、糖尿病手帳など）

※ 以下の証書をお持ちの方は一緒に提出してください。

- ・ 各種負担限度額認定証
- ・ 介護保険証
- ・ 身体障害者手帳、重度心身障害者医療受給者証
- ・ 指定難病医療受給者証など

### 日用品

- ・ 箱ティッシュ ・ 歯ブラシ ・ ヘアブラシ ・ 電気髭剃り（男性のみ）
- ・ プラスチックコップ 3 個（お茶用、薬用、歯磨き用）
- ・ 小さめの洗面器（うがい用） ・ 入れ歯容器（プラスチック製）
- ・ ストロー（必要な方） ・ リハビリシューズ（必要な方）

### タオル、下着類

- ・ フェイスタオル、大判バスタオル 各 5 枚
- ・ シャツ（血圧等を測るため、半袖が望ましいです）
- ・ 靴下（ゴムがゆったりしているもの） 各 5 枚

※ 持ち物は入院当日に看護助手がチェックいたします。

不足の物をご用意いただく場合がありますので、ご了承ください。

※ 寝具は必要ありません。

※ 持ち物には全て名前を記入してください。

※ 入院中に持ち物の増減があった場合は、すぐにご連絡ください。

※ 食べ物、生花の持ち込みは禁止となっています。

※ 造花や人形等、ほこりのたまりやすい物は持ち込まないようお願いいたします。

### 3 食 事

(1) 食事は病状に応じた基準食を実施しております。

病院食以外の間食・ジュース等は必ず主治医の許可を受けてください。

(2) 食事時間は次の通りになっております。

朝食 7時30分 昼食 12時00分 夕食 6時00分

※ 食食用エプロンは一律リースになっております。(1ヶ月 220円)

### 4 お 薬

看護師が定時にお渡しします。服薬が困難な方は職員が介助いたします。

### 5 寝具交換

寝具の交換は職員が定期的に行っております。

### 6 院内施設・設備

#### 公衆電話

外来前、本館2階エレベーター前、新館2階詰所前、新館3階詰所前に設置しております。

#### 入浴施設

大浴場が新館1階、特殊浴室が本館4階と新館2階にあります。

決められた曜日・時間に入浴していただきます。

#### 洗面所

利用時間は午前6時から午後9時までになります。

### 7 消灯時間

消灯は午後9時です。消灯後は他の患者さんの迷惑にならぬようご注意ください。

※ 夜間は時間毎に職員が巡回します。

## 8 外出・外泊

外出、外泊には医師の許可が必要です。

必ず事前にナースステーションにお申し出ください。

外出や外泊にはご家族の送迎が必要となります。

## 9 電気機器

希望者にテレビ・冷蔵庫を貸し出しています。

テレビ・冷蔵庫のご利用については、ナースステーションにお問い合わせください。

※ テレビは1日 121円、冷蔵庫は1日 66円となります。

## 10 理髪について

月に1回、理容師が院内に出張し、有料にてカット等を行っております。

ご希望の方はナースステーションまでご連絡ください。

カット 2,000円

カット・顔そり 3,000円

顔そりのみ 1,000円

※ 担当する業者によって料金に変更になる可能性があります。

## 11 医療相談

療養生活上の問題や医療費の支払い、介護保険や社会保険の手続き、退院に向けての準備など、お困りのことがありましたら医療ソーシャルワーカーにご相談ください。